

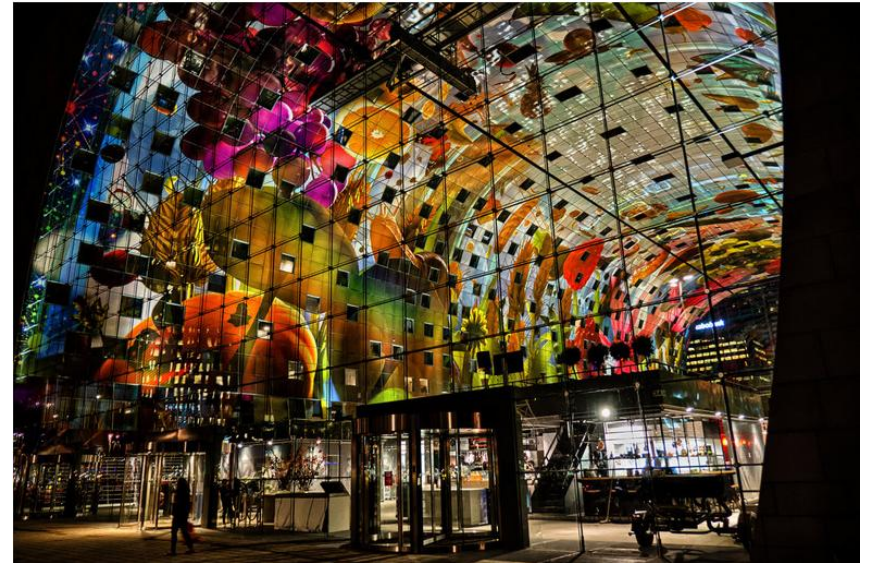


Biennale d'art contemporain Venise
11 – 12 juin 2015

Pourquoi faut-il s'intéresser au travail des artistes ?

La place de l'art a pris une ampleur croissante dans nos environnements esthétisants. On ne compte plus les collaborations entre marques et artistes, les artistes qui interviennent dans les espaces publics et lieux de commerce. Mais le rapprochement art/marque ne se limite pas à une caution superficielle.

Dans le contexte sociétal complexe, le travail des artistes contemporains fournit des indicateurs et des pistes de réflexions précieuses. Les inspirations sont nombreuses, à la fois esthétiques, conceptuelles et sociétales.

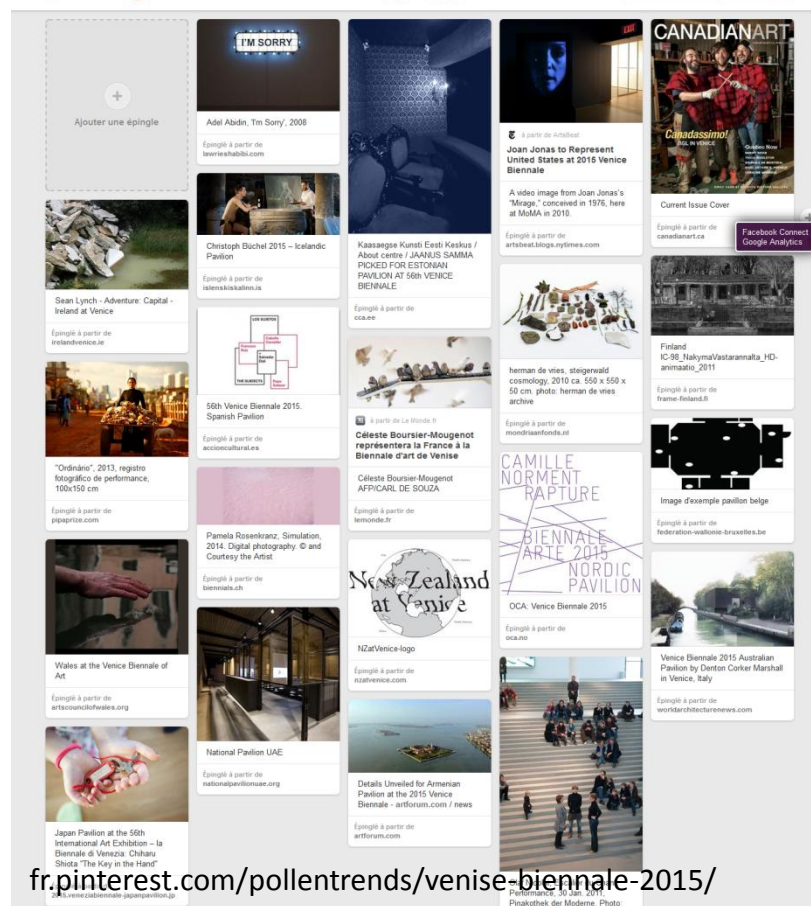


Markthal Rotterdam, une place de marché couverte par une fresque de Arno Coenen

Du 9 mai au 22 novembre, la Biennale de Venise sera l'occasion d'explorer en un temps et espace limité les visions des artistes les plus en vues, dans une diversité culturelle exceptionnelle.

« **All the World's Futures** » (tous les futurs du monde), c'est la thématique de la prochaine édition de la biennale d'art contemporain de Venise. Cette 56e édition réunira **90 pays qui se font représenter par un artiste emblématique de leur culture pour apporter un éclairage sur les enjeux de notre société.**

Okwui Enwezor, commissaire de la biennale, directeur de la Haus der Kunst à Munich, et l'une des personnalités les plus influentes du monde des arts,, a défini plusieurs « filtres » qui structureront l'exposition. « **Liveliness, on epic duration** » (vivacité: du temps épique) apportera une réflexion autour de l'éphémère et de la performance, « **garden of disorder** » (Le jardin du trouble) explore les changements apparus dans notre environnement globalisé pour les transformer en opportunités créatives. Contrairement à une foire commerciale, **les nombreuses œuvres seront spécifiquement créés pour l'occasion en réponse à ces enjeux.**



fr.pinterest.com/pollentrends/venise-biennale-2015/

136 artistes venant de 90 pays. 159 œuvres spécifiquement réalisées pour la Biennale.

Un parcours guidé à travers une sélection d'œuvres choisies en fonction de leur potentiel d'inspiration pour les entreprises participantes.

Une présentation personnalisée des artistes et de leur travail par des professionnels de l'art contemporain.

Un décryptage des pistes créatives et leur potentiel d'inspiration pour les marques par un expert en innovation et tendances.

Des « arts-talks », échanges avec les professionnels d'art et entre participants.

La sélection d'idées et leur évaluation par les participants à l'aide d'une grille de recueil d'inspirations.

Une formalisation du trend-workshop par un cahier d'inspirations.

Objectifs:

- ❖ Identifier les questionnements et enjeux sociétaux en émergence exprimé par les artistes internationaux.
- ❖ S'inspirer des réflexions, méthodologies, processus artistiques expérimentés par les commissaires d'exposition.
- ❖ Transposer les approches conceptuelles ou formelles des œuvres au contexte et aux problématiques opérationnelles des marques.

PRELABLE :

Nous sommes à votre écoute pour prendre en compte vos attentes spécifiques liées à votre secteur d'activité, marque, entreprise et affiner le programme en conséquence.

PROGRAMME :

Horaires d'ouverture de la biennale: 10h-18h

11 JUIN 2015

1. Arrivée Venise par le 1^{er} vol
2. Shuttle de l'aéroport vers le site de la biennale.
3. Accueil, présentation du parcours et remise du roadbook et grille de recueil des inspirations.
4. Visite guidée des pavillons
5. Déjeuner au sein de la biennale
6. Poursuite de la visite guidée des pavillons
7. Réunion d'échange sur les premières impressions et pistes de transposition
8. Dîner dans un restaurant typique de Venise

12/6/2015

1. Petit déjeuner commun avec présentation du parcours du jour
2. Poursuite des visites guidées
3. Déjeuner commun avec échange sur les inspirations de chacun, sélection et évaluation des idées.
4. Retour hôtel et aéroport dans l'après-midi (shuttle).

Attention: nombre participants limité à 12 personnes.

CONDITIONS

Tarif par personne :

1.600 euros HT (hors frais d'hôtel et de restauration)

1.800 euros HT (1 nuit d'hôtel inclus, hors restauration)

Comprend :

- L'organisation du tour (shuttle, pauses café, déjeuner, réservation d'hôtel)
- L'entrée à la Biennale
- La remise d'un roadbook et d'une grille de recueil d'inspiration
- La conception du parcours (sélection des œuvres, prise de rendez-vous) au sein de la Biennale et des événements off.
- Animation des « arts-talks » avec les professionnels de l'art et entre participants
- La réalisation d'un cahier d'inspiration, retranscription des impressions des participants et recommandations des experts.
- L'accompagnement par une historienne d'art et d'une consultante en innovation, en français, anglais, italien, allemand.

HOTELS

Réservation selon formule et sur demande :

- Hotel Messner
- Hotel Antigo Trovatore

CONTACT

MUNICH Arts-in-Market.com
Marie-Christine von Liebe
Jakob-Klar-Str. 10
D 80796 Munich
Tel. + 49 (0) 89 27373 585
mc.vonliebe@arts-in-market.com

CONTACT

PARIS PollenConsulting.com
Monique Large
23, rue d'Hauteville
F- 75010 Paris
+ 33 (0)6 13201293
contact@pollenconsulting.com

Bulletin d'inscription

Trend workshop Biennale d'art de Venise 11-12 juin 2015

M ☐ Mme ☐

Nom Prénom

Société

Fonction

Adresse

Code postal, ville

Tel e-mail

N° de bon de commande interne

Je confirme ma participation à la formule suivante:

- ☐ Visite hors hôtel 1.600 euros HT/personne
☐ Visite avec hôtel*** ou équivalent 1.800 euros HT/personne

☐ J'ai lu et accepte les conditions générales de vente

Fais à : le

Signature et tampon société

Conditions générales

Règlement 100% à l'inscription. Tout participant peut se faire remplacer par une autre personne de la société. Dans le cas où le nombre d'inscrits nécessaires à la validation du trend workshop ne serait pas atteint, les organisateurs se réservent le droit de l'annuler. Dans ce cas, la totalité des sommes versées par les inscrits seront alors remboursées

La confirmation de la réservation d'hôtel doit s'effectuer avant le 15 mai .

Sont inclus dans le tarif:

- Le transfert aéroport/biennale/aéroport (participants groupés)
- Les déplacements biennale/hôtel/biennale
- Les entrées à la biennale
- Les documents remis lors de la visite et après
- 1 nuit d'hôtel avec petit déjeuner (selon formule)

Le prix ne comprend pas

- Les déjeuners et dîners
- Les dépenses personnelles à l'hôtel et en dehors

CONFIRMATION AUPRES DE :

PARIS PollenConsulting.com
 Monique Large
 23, rue d Hauteville
 F- 75010 Paris
 + 33 (0)6 13201293
contact@pollenconsulting.com

MUNICH Arts-in-Market.com
 Marie-Christine von Liebe
 Jakob-Klar-Str. 10
 D 80796 Munich
 Tel. + 49 (0) 89 27373 585
mc.vonliebe@arts-in-market.com